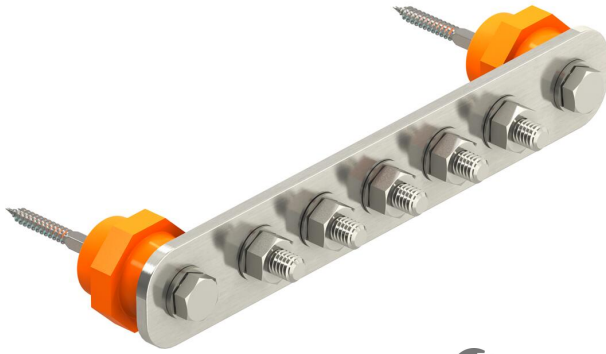


Muszaki adatlap

BigBar potenciálkiegyenlítő-sín ipari felhasználáshoz



Cikkszám: 5015854



- Az MSZ HD 60364, valamint az MSZ EN 62305 szerinti potenciálkiegyenlítéshez
- Szigetelőtalpakkal
- A csatlakozóvezetékek gyors és egyszerű szerelése M10 kapupánt-csavarokkal
- A rozsdamentes nemesacél (V2A) változatok kültéri használatra alkalmasak
- Kompletten dübellel és csavarokkal a falra szereléshez
- Rugós alátéttel (DIN 137) a kilazulás elleni csavaros biztosításhoz (pl. ipari alkalmazásoknál és robbanásveszélyes helyeken kötelező)

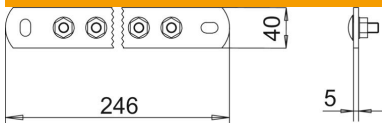


A2 rozsdamentes acél, (W. Nr. 1.4301)

Törzsdatok

Cikkszám	5015854
Típus	1802 5 VA
1. megnevezés	potenciálkiegyenlítő-sín (EPH)
2. megnevezés	BigBar / 5 csatl. lehetőség
Gyártó	OBO
Méret	5xM10
Anyag	rozsdamentes acél, 1.4301
Legkisebb eladási egység	1
mennyiségegység	Darab
Súly	90 kg
súly-mértékegység	kg/100 darab
CO ₂ -lábnyom (GWP) bölcsőtől a kapuig	3,6271 kg CO ₂ e / 1 Darab

Méretek



Hossz	246 mm
Szélesség	40 mm
Magasság	5 mm

Műszaki adatlap

BigBar potenciálkiegyenlítő-sín ipari felhasználáshoz

Cikkszám: 5015854



Műszaki adatok

Max. 30 mm szalag csatlakozó darabszáma	0
Max. 40 mm szalag csatlakozó darabszáma	0
Max 16 mm ² merev vezeték csatlakozó darabszáma	0
Max 25 mm ² merev vezeték csatlakozó darabszáma	0
Max 6 mm ² merev vezeték csatlakozó darabszáma	0
Max 95 mm ² merev vezeték csatlakozó darabszáma	0
10 mm huzal csatlakozó darabszáma	0
8 mm huzal csatlakozó darabszáma	0
8-10 mm huzal csatlakozó darabszáma	0
Huzal csatlakozó darabszáma összesen	5
Csatlakozások száma	5
Kivitel	csak kapocs
Építési forma	moduláris felépítés
Villámáram-szilárdság	H/100 kA
Szigetelő	igen
A kapocs anyaga	rozsdamentes acél (V2A)
Az érintkezősín anyaga	rozsdamentes acél (V2A)