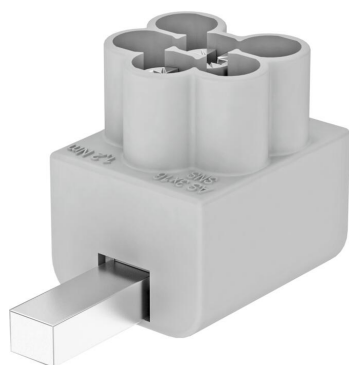


# Muszaki adatlap

## Csatlakozókapocs átmenő vezeték bekötéséhez

Cikkszám: 5012010



Csatlakozókapocs

Típus: AS 3x16

Csatlakoztatható keresztmetszet:

3 x 1,5 - 16 mm<sup>2</sup> tömör/ sodrott 3 x 1,5 - 10 mm<sup>2</sup> vékony/ érhüvellyel

Csupaszítási hossz: 16 mm

Javasolt nyomaték: 1,2 Nm

Névleges áramerősség: 50 A

Szélesség: 17,5 mm (1 modul)

EMC-re optimalizált V-bekötéshez, az MSZ HD 60364-5-53 szerint.



### Törzsadatok

Cikkszám	5012010
Típus	AS 3x16
1. megnevezés	csatlakozókapocs
2. megnevezés	3x16mm <sup>2</sup>
Gyártó	OBO
Méret	16mm <sup>2</sup>
Szín	világosszürke; RAL 7035
Legkisebb eladási egység	5
mennyiségegység	Darab
Súly	2,474 kg
súly-mértékegység	kg/100 darab
CO <sub>2</sub> -lábnyom (GWP) bölcsőtől a kapuig	1,3043 kg CO <sub>2</sub> e / 1 Darab

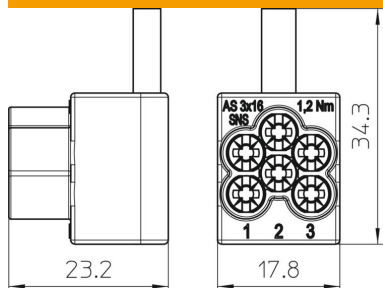
# Műszaki adatlap

Csatlakozókapocs átmenő vezeték bekötéséhez

Cikkszám: 5012010



## Méretetek



## Műszaki adatok

Kivitel	3x16mm <sup>2</sup>
Beépítési szélesség elosztóegységekben (TE, 17,5mm)	1
Merev vezető keresztmetszete (egy-/többhuzalos) max.	16 mm <sup>2</sup>
Merev vezető keresztmetszete (egy-/többhuzalos) min.	1,5 mm <sup>2</sup>
Max. hálózatonoldali túláramvédelem	50
Maximális előtétbiztosító	50 A
Névleges üzemi áram (Be - és ki-menő csatlakozó)	50 A
Pólusszám	3