

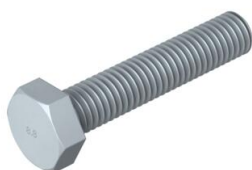
# Muszaki adatlap

## Hatlapfejű csavar, DIN 933

Cikkszám: 3156732



DIN 933 szerinti hatlapfejű csavar, metrikus menettel. Szilárdsági osztály, legalább 8.8.



**St** acél

**ZL** Zinklamelle

### Törzsadatok

Cikkszám	3156732
Típus	SKS M8x40 ZL
1. megnevezés	Hatlapfejű csavar
Szállítható a megadott időponttól	01.04.2019
Gyártó	OBO
Méret	M8x40
Anyag	acél
Felület	cinklamellás bevonat
Felületi szabvány	
Legkisebb eladási egység	100
mennyiségegység	Darab
Súly	1,82 kg
súly-mértékegység	kg/100 darab
CO2-lábnyom (GWP) bölcsőtől a kapuig	0,0449 kg CO2e / 1 Darab

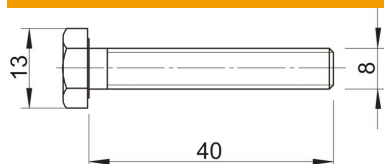
# Műszaki adatlap

## Hatlapfejű csavar, DIN 933

Cikkszám: 3156732



### Méretetek



Hossz	40 mm
d méret	8 mm
L méret	40 mm

### Műszaki adatok

Szilárdsági osztály	8.8
Menet	M8
Metrikus menet	8
Csavarmenet típusa	metrikus
Menethossz	40 mm
Fejforma	Hatlapú
peremmel	nem
Anyával	nem
Alátéttel	nem
Kulcsnyílás	13
Csavaros rögzítéstechnikai elemek	hatlapú
Önbiztosító	nem
Tejes menet	igen
Balmenet	nem