

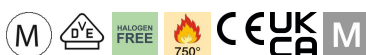
Muszaki adatlap

Quick rögzítőbilincs, lángálló, fehér

Cikkszám: 2149375



Lángálló rögzítőbilincs metrikus acélpáncélcsővekhez, középnehéz és nehéz kivitelű műanyag csővekhez valamint Quick-Pipe védőcsővekhez. Univerzális rögzítési lehetőségek oldalfalra és mennyezetre, beltéren és védett kültéren egyaránt. Facsavarral vagy beütő tiplivel történő szerelésnél hosszanti furat az oldalirányú pozicionáláshoz. Szerszám nélküli cső rögzítés. M16-M32 méret felcsavarozható M6 menetre. Ajánlott rögzítési távolság 50-60 cm, a max. kihúzási értékeket 20 °C szobahőmérsékleten lásd a táblázatban.



PP polipropilén

Törzsadatok

Cikkszám	2149375
Típus	2955 F M40 RW
1. megnevezés	Quick rögzítőbilincs
2. megnevezés	lángálló
Gyártó	OBO
Méret	M40
Szín	hófehér; RAL 9010
Anyag	polipropilén
Legkisebb eladási egység	50
mennyiségegység	Darab
Súly	0,835 kg
súly-mértékegység	kg/100 darab
CO ₂ -lábnyom (GWP) bölcsőtől a kapuig	0,0374 kg CO ₂ e / 1 Darab

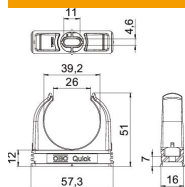
Muszaki adatlap

Quick rögzítőbilincs, lángálló, fehér

Cikkszám: 2149375



Méretetek



A méret	57,3 mm
B méret	16 mm
C méret	26,0 mm
D méret	39,2 mm
e méret	11 mm
F méret	4,6 mm
h méret	12 mm
H méret	51 mm

Műszaki adatok

Sorolható	igen
A kábelek/csövek száma	1
Kihúzási értékek	110 N
Rögzítési mód	Menetes furat
lángálló	VDE 0471/DIN 695 2-1, vizsgálati hőmérséklet: 750 °C
Lezárt	nem
Halogénmentes	igen
Betéttel	nem
Névleges méret	M40
Szerelés bilincssel	Durchgangsloch, auf M6 Gewinde aufschraubbar
D befogási tartomány max.	40 mm
D befogási tartomány min.	40 mm
UV-álló	nem