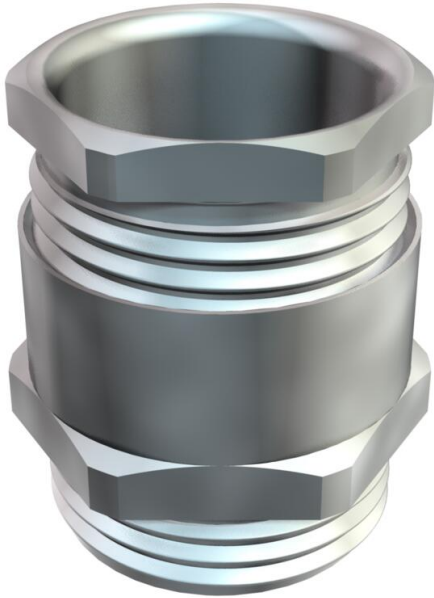


Muszaki adatlap

Tömszelence, többrétegű gyűrűs tömítés, metrikus, nikkelezett

Cikkszám: 2083716



Hatlapú közbenső csokkal ellátott tömszelence, DIN 46320 szerinti C4 alak, DIN EN 60423, ill. ISO 68 szerinti metrikus csatlakozómenettel. Galvanikusan horganyzott és átlátszóra passzivált acél nyomógyűrűk. NR/SBR anyagú nyomógyűrű. Védettségi: csatlakozómenet tömítőgyűrűvel IP65, csatlakozómenet tömítőgyűrű nélkül IP54. Többrétegű gyűrűs tömítéssel.



CuZn 37 sárgaréz

N nikkelezett

Törzsadatok

Cikkszám	2083716
Típus	162 MS M20
1. megnevezés	tömszelence
2. megnevezés	többrétegű gyűrűs tömítéssel
Gyártó	OBO
Méret	M20
Anyag	sárgaréz
Felület	nikkelezett
Felületi szabvány	
Legkisebb eladási egység	25
menyiségegység	Darab
Súly	2,294 kg
súly-mértékegység	kg/100 darab
CO ₂ -lábnyom (GWP) bölcsőtől a kapuig	0,0572 kg CO ₂ e / 1 Darab

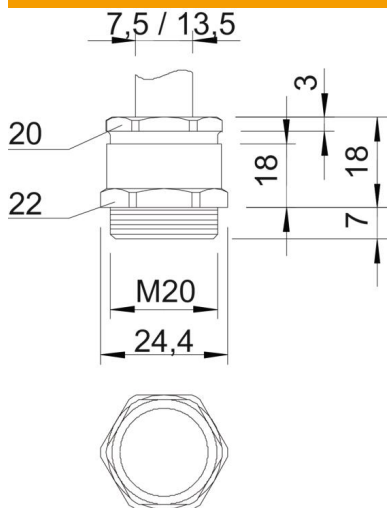
Muszaki adatlap

Tömszelence, többbrétegű gyűrűs tömítés, metrikus, nikkelezett

Cikkszám: 2083716



Méretetek



e méret	24,4 mm
L méret	18 mm
L max.	18 mm
L1 méret	7 mm
L2 méret	18 mm
L3 méret	3 mm

Műszaki adatok

A tömítés fajtája	kivágható tömítőgyűrű
Hajlítás elleni védelem	nem
D tömítési tartomány max.	13,5 mm
D tömítési tartomány min.	7,5 mm
Robbanásveszélyes alkalmazásokhoz	nem
Tömszelence lapos kábelhez	nem
Robbanásveszélyes zónához	nélkül
Menet	M20 x 1,5
Csavarmenet típusa	metrikus
Menethossz	7 mm
Úvegszállal erősített	nem
Halogénmentes	nem
Tömítőbetét, több kábelhez	nem
Ellenanyával	nem
Útésálló	nem
Kulcsnyílás 1	22 mm
Kulcsnyílás 2	20 mm
Védettség	IP65
Húzás-tehermentesítési lehetőség	nem