

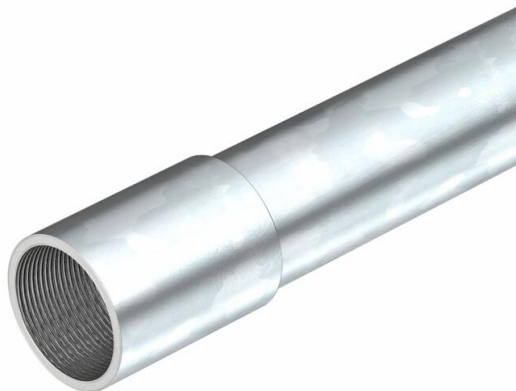
# Muszaki adatlap

## Galvanikusan horganyzott acélcső, menettel

Cikkszám: 2046865



Elektromos védőcső az MSZ EN 61386-1 szerint az MSZ EN 60423 szerinti menetes végekkel akábelek és vezetékek mechanikai védelme érdekében. Sorjamentes belső falal. Szálanként rávan csavarva egy összekötő karmantyú.



<b>St</b>	acél
<b>G</b>	galvanikusan horganyzott

### Törzsadatok

Cikkszám	2046865
Típus	SM40W G
1. megnevezés	Acél páncélcső
2. megnevezés	menetes véggel
Gyártó	OBO
Méret	M40x1,5,3000
Anyag	acél
Felület	galvanikusan horganyzott
Felületi szabvány	EN ISO 19598 / EN ISO 4042
Legkisebb eladási egység	15
mennyiségegység	méter
Súly	151,45 kg
súly-mértékegység	kg/100 m
CO <sub>2</sub> -lábnyom (GWP) bölcsőtől a kapuig	2,8037 kg CO <sub>2</sub> e / 1 Méter

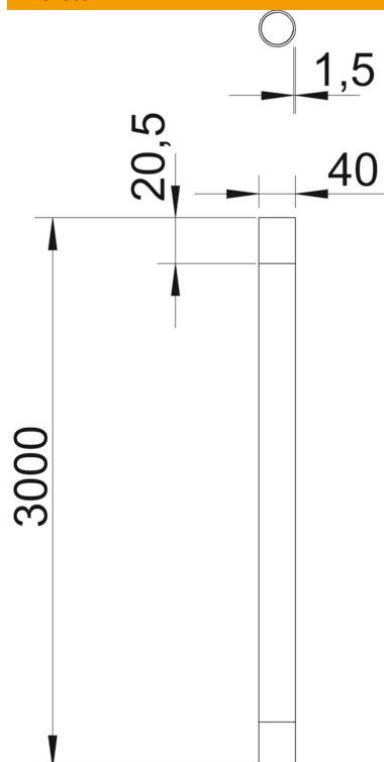
# Muszaki adatlap

Galvanikusan horganyzott acélcső, menettel

Cikkszám: 2046865



## Méreték



Hossz	3 000 mm
D méret	40 mm
L méret	3 000 mm
l méret l	20,5 mm
m méret (mm)	M40
t méret	1,5 mm

# Műszaki adatlap

## Galvanikusan horganyzott acélcső, menettel

Cikkszám: 2046865



### Műszaki adatok

Vakolaton kívüli	igen
A csövek kivétele	merev, menettel
Betonba szerelés	igen
Hajlíthatóság	merev
Nyomószilárdság	nagyon nehéz (4000 N)
Használati hőmérséklet max.	+ 400 °C
Használati hőmérséklet min.	- 45 °C
Menet	M40x1,5
Szerelés üreges falba	igen
Szerelés fára	igen
Telepítés talajban	nem
Kültéri szerelés	nem
Osztályozási kód	55571
Gép- és berendezés-telepítés	nem
Karmantyúval	igen
Szálhúzott felület	nem
Polírozott felület	nem
Ütőszilárdság	nagyon nehéz (6,8 kg/300 mm)
Alkalmazási hőmérséklet-tartomány max.	400 °C
Alkalmazási hőmérséklet-tartomány min.	-45 °C
Padló alatti szerelés (bitumen, forró aszfalt)	igen
Padló alatti szerelés (esztrich)	igen
.	igen