

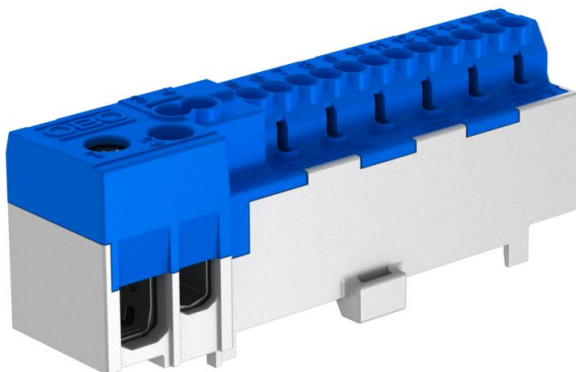
Muszaki adatlap

Nullavezető kapocs rugós csatlakozóval, 12 pólusú

Cikkszám: 2016265



Nullavezető sorkapocsblokk 12 db 2,5 mm² rugós kapoccsal illetve 1,5 mm² rugalmas érvéghüvellyel; 2 db 4 mm² rugós kapoccsal illetve 2,5 mm² rugalmas érvéghüvellyel és 1-1db 16/25 mm² csavaros kapoccsal, meghúzási nyomaték 3 Nm. MSZ EN 60715 (korábban MSZ EN 50022) szerinti 15 mm-es kalapsínre csatlakoztatható.



PA poliamid

Törzsadatok

Cikkszám	2016265
Típus	KL-DBN12x02GRBL
1. megnevezés	Nulla kapocs
2. megnevezés	rugós sorkapocs
Gyártó	OBO
Méret	12x2,5mm ²
Szín	szürke/kék
Anyag	poliamid
Legkisebb eladási egység	10
mennyiségegység	Darab
Súly	4,5 kg
súly-mértékegység	kg/100 darab
CO ₂ -lábnyom (GWP) bölcsőtől a kapuig	0,0129 kg CO ₂ e / 1 Darab

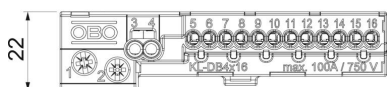
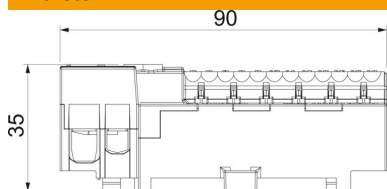
Műszaki adatlap

Nullavezető kapocs rugós csatlakozóval, 12 pólusú

Cikkszám: 2016265



Méretetek



Hossz	85 mm
Magasság	20 mm

Műszaki adatok

Zárólemez szükséges	nem
Kapocshelyek száma pólusonként	12
Robbanásbiztos kivitel	nem
Alkalmazható hajlékony vezetékhez	igen
Alkalmazható tömör vezetőhöz	nem
Alkalmazható sodrott vezetékhez	nem
Szerelési mód	Kalapsín 15 mm
Névleges keresztmetszet max.	16 mm ²
Névleges keresztmetszet min.	10 mm ²
Pólusszám	12
Keresztmetszet	12 kapocshely 16 mm ² -ig mm ²