

# Muszaki adatlap

Tömszelence szalagkábelhez, metrikus menet m20,  
kőszürke

Cikkszám: 2013002



Szalagkábel-bevezető tömszelence, IEC 432 szerinti metrikus csatlakozómenettel, IP31-es védetség, előszerelt 107/F tömítőgyűrűvel.



PE Polietilén

## Törzsadatok

Cikkszám	2013002
Típus	106 FL M20 8 19
1. megnevezés	tömszelence szalagkábelhez
Gyártó	OBO
Méret	M20
Szín	kőszürke; RAL 7030
Anyag	polietilén
Legkisebb eladási egység	50
mennyiségegység	Darab
Súly	0,909 kg
súly-mértékegység	kg/100 darab
CO <sub>2</sub> -lábnyom (GWP) bölcsőtől a kapuig	0,0607 kg CO <sub>2</sub> e / 1 Darab

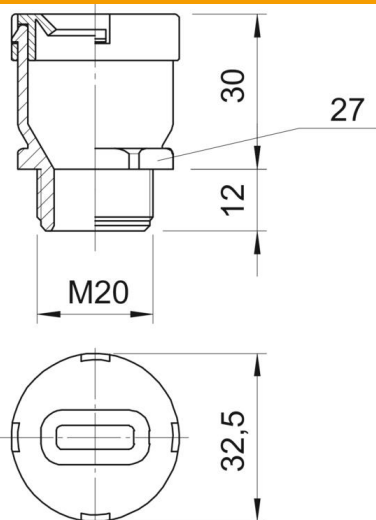
# Muszaki adatlap

Tömszelence szalagkábelhez, metrikus menet m20,  
kőszürke

Cikkszám: 2013002



## Méretetek



D méret	32,5 mm
G méret	M20 mm
L méret	42 mm
L1 méret	12 mm
L2 méret	30 mm

## Műszaki adatok

A tömítés fajtája	Tömítőgyűrű
Kivitel	egyenes
Hajlítás elleni védelem	nem
Robbanásveszélyes alkalmazásokhoz	nem
Szalagkábel/szélesség max.	19 mm
Szalagkábel/szélesség min.	17 mm
Szalagkábel/vastagság max.	8 mm
Szalagkábel/vastagság min.	6 mm
Tömszelence lapos kábelhez	igen
Robbanásveszélyes zónához	nélkül
Menet	M20
Csavarmenet típusa	metrikus
Üvegszállal erősített	nem
Tömítőbetét, több kábelhez	nem
Ellenanyával	nem
Ütésálló	nem
Kulcsnyílás	27
Védettség	IP31
Húzás-tehermentesítési lehetőség	nem