

# Muszaki adatlap

Tartókapocs, SSP 20-40, FT M6

Cikkszám: 1486238



A tartókapcsoknak ezt a típusát rá kell tolni a tartóra, nyomóvályú és csavar (M8) segítségével a tartóra vagy laposacélra kell rögzíteni. A hatlapfejű csavar lapátavolsága 10 mm. A kapocstesten kívülről további kettő metrikus menet található, például menetes szár rögzítéséhez.

CEUK  
CA

St acél

FT merítetten tűzihorganyzott

## Törzsadatok

Cikkszám	1486238
Típus	SSP 20-40 M6 FT
1. megnevezés	Tartókapocs
2. megnevezés	nehéz kivitel
Gyártó	OBO
Méret	20-40mm
Anyag	acél
Felület	merítetten tűzihorganyzott
Felületi szabvány	DIN EN ISO 1461
Legkisebb eladási egység	25
mennyiségegység	Darab
Súly	27,7 kg
súly-mértékegység	kg/100 darab
CO <sub>2</sub> -lábnyom (GWP) bölcsőtől a kapuig	0,5567 kg CO <sub>2</sub> e / 1 Darab

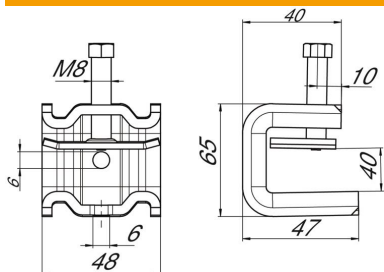
# Muszaki adatlap

Tartókapocs, SSP 20-40, FT M6

Cikkszám: 1486238



## Méretetek



B méret	48 mm
H méret	65 mm
L méret	47 mm

## Műszaki adatok

Csatlakozótípus/ elem	Menet
Rögzítési mód	kapocs
Törőerő F1	1,4 kN
Törőerő F2	1,3 kN
F max. peremvastagság	40 mm
F min. peremvastagság	20 mm
Metrikus menetes szárhoz megfelelő	6
Menet	M8
Metrikus menet	8
Beszabályozható zsanér	nem
Csuklósan mozgó	nem