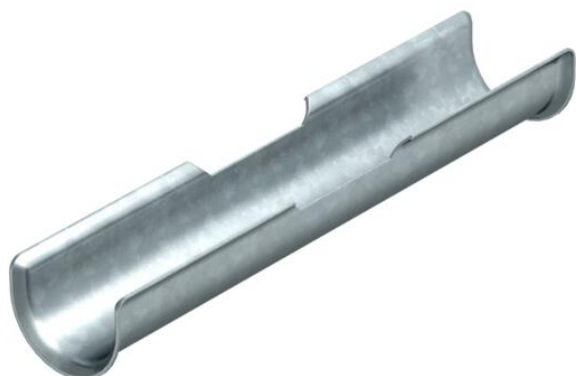


# Muszaki adatlap

## Hosszanti vályú

Cikkszám: 1195832



A tűzálló kábelek felfekvő felületének növelése céljából a kengyelbilincsekhez egy kiegészítő kábelvályú (L = 200 mm) használható.



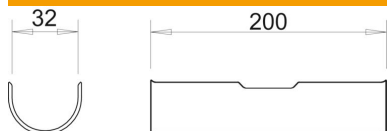
St acél

FS szalaghorganyzott

### Törzsadatok

Cikkszám	1195832
Típus	2058 LW 32
1. megnevezés	hosszanti vályú
2. megnevezés	szorítókengyelhez, 28-34 mm
Gyártó	OBO
Méret	26-32, 200mm
Szín	cink
Anyag	acél
Felület	szalaghorganyzott
Felületi szabvány	DIN EN 10346
Legkisebb eladási egység	25
mennyiségegység	Darab
Súly	11 kg
súly-mértékegység	kg/100 darab
CO <sub>2</sub> -lábnyom (GWP) bölcsőtől a kapuig	0,315 kg CO <sub>2</sub> e / 1 Darab

### Méreték



# Műszaki adatlap

Hosszanti vályú

Cikkszám: 1195832



## Műszaki adatok

Ellendarab/bilincs kivitelezése	Hosszanti vályú
D befogási tartomány max.	32 mm
D befogási tartomány min.	26 mm
2056/M bilincshez max.	34
2056/M bilincshez min.	28 mm