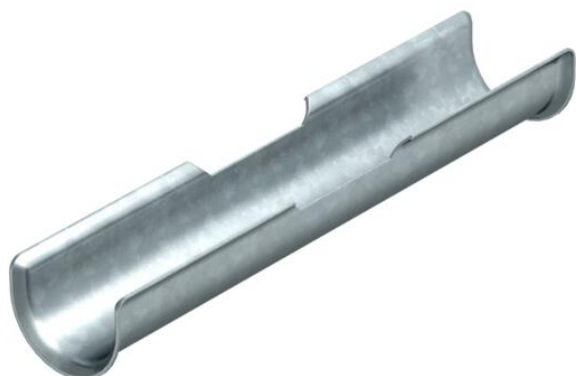


Muszaki adatlap

Hosszanti vályú

Cikkszám: 1195816



A tűzálló kábelek felfekvő felületének növelése céljából a kengyelbilincsekhez egy kiegészítő kábelvályú (L = 200 mm) használható.



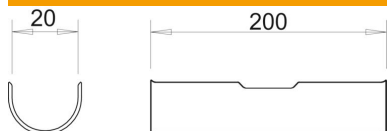
St acél

FS szalaghorganyzott

Törzsadatok

Cikkszám	1195816
Típus	2058 LW 20
1. megnevezés	hosszanti vályú
2. megnevezés	szorítókengyelhez, 16-22 mm
Gyártó	OBO
Méret	14-20, 200mm
Szín	cink
Anyag	acél
Felület	szalaghorganyzott
Felületi szabvány	DIN EN 10346
Legkisebb eladási egység	50
mennyiségegység	Darab
Súly	7,38 kg
súly-mértékegység	kg/100 darab
CO ₂ -lábnyom (GWP) bölcsőtől a kapuig	0,1812 kg CO ₂ e / 1 Darab

Méreték



Műszaki adatlap

Hosszanti vályú

Cikkszám: 1195816



Műszaki adatok

Ellendarab/bilincs kivitelezése	Hosszanti vályú
D befogási tartomány max.	20 mm
D befogási tartomány min.	14 mm
2056/M bilincshez max.	22
2056/M bilincshez min.	16 mm