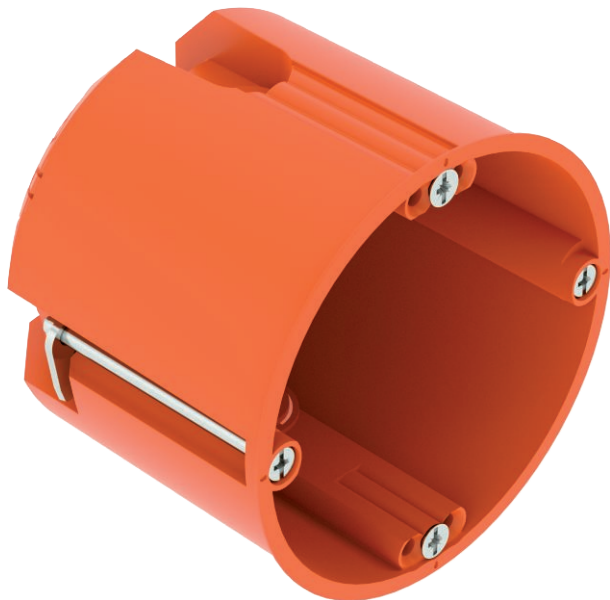


# Műszaki adatlap

## Üreges falba szerelhető szerelvény- és összekötődoboz 61 Rend. sz. 2003804



Üreges falba szerelhető szerelvénydoboz, a beépítéshez legalább 61 mm mélység és 5 - 40 mm anyagvastagság szükséges.

- 2 x 3-as csavardóm
  - Szerelvényrögzítő csavar, szorítókapocs
  - 2 kombinált csőbevezetés, Ø 20 - 25 mm
  - 4 bevezetés pl. NYM-J 3 x 1,5 mm<sup>2</sup> vezetékhez
  - 2 bevezetés pl. NYM-J 3 x 2,5 mm<sup>2</sup> vagy 5 x 1,5 mm<sup>2</sup> vezetékhez
  - 2 bevezetés pl. NYM-J 5 x 2,5 mm<sup>2</sup> vagy 7 x 1,5 mm<sup>2</sup> vezetékhez
  - Csatlakozás további szerelvénydobozokhoz a ZH 11-V típusú összekötő elem keresztül
- Szállítási tartozékok: 10 db ZH 11-V típusú összekötő elem

DIN EN 60670-1, DIN EN 60670-22 és DIN 49073-1 szerint bevizsgálva.

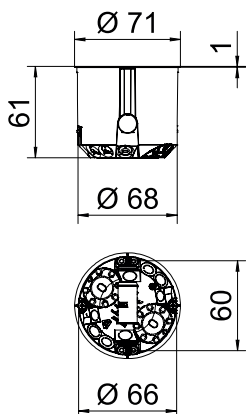


PP polipropilén

### Törzsadatok

cikkszám	2003804
típus	HG 61
Lieferbar ab	01.10.2021
Méret	Ø68mm, H61mm
szín	narancs
szerkezeti anyag	Polipropilén
anyag rövidítése	PP
Legkisebb értékesítési egység	25 darab
súly	2,50 kg/100 darab

### Műszaki adatok



magasság	61,00 mm
átmérő	68,00 mm
Bevezető nyílások száma	10
Alkalmazások száma	1
Bevezetés fajtája	NYM-J vezeték, adatkábelek és gégecsővek
A készülékház-átvezetés fajtája	Kitörhető nyílás
Kivitel	egyedi
Építési forma	Szerelvénydoboz
A készülékek rögzítése	Csavarozni
Fedél	nélkül
Fedélrögzítés	Csavarozni
Marás furatátmérője	68,00 mm
Lángálló	VDE 0471/IEC 60695-2-11, vizsgálati hőmérséklet: 850°C
Forma	kerek
Csőátmérőhöz	20/25 mm
Vezetékbevezető 3 x 2,5 mm <sup>2</sup> / 5 x 1,5 mm <sup>2</sup>	2
Vezetékbevezető 5 x 2,5 mm <sup>2</sup> / 7 x 1,5 mm <sup>2</sup>	2
Vezetékbevezető 3 x 1,5 mm <sup>2</sup>	4
Kábelbevezetés kifestéshez	2
Megfelel a lemeztagságnak	5,00 - 40,00 mm
Halogénmentes	<input checked="" type="checkbox"/>

# Műszaki adatlap




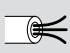
Üreges falba szerelhető szerelvény- és  
összekötődoboz 61  
Rend. sz. 2003804



## Műszaki adatok

Csavarokkal	<input checked="" type="checkbox"/>
Névleges keresztmetszet	1,50 - 2,50 mm <sup>2</sup>
Névleges feszültség	400,00 V
Útésálló	<input checked="" type="checkbox"/>
Védettség	IP30
Csatlakozócsonkok	Összekötő elemek
Légmentesen záródó	<input type="checkbox"/>

## 1. táblázat

				
	1,5 mm <sup>2</sup>	2,5 mm <sup>2</sup>	1,5 mm <sup>2</sup>	2,5 mm <sup>2</sup>
	5	4	7	5
	15	12	21	15