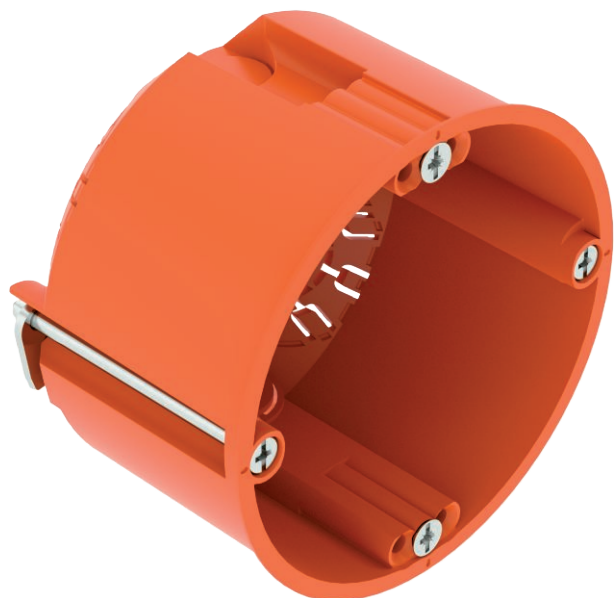


Műszaki adatlap

Üreges falba szerelhető szerelvénydoboz 47

Rend. sz. 2003802



Üreges falba szerelhető szerelvénydoboz, a beépítéshez legalább 47 mm mélység és 5 - 40 mm anyagvastagság szükséges.

- 2 x 3-as csavardóm
 - Szerelvényrögző csavar, szorítókapocs
 - 2 kombinált csőbevezetés, Ø 20 - 25 mm
 - 2 bevezetés pl. NYM-J 3 x 1,5 mm² vezetékekhez
 - 2 bevezetés pl. NYM-J 3 x 2,5 mm² vagy 5 x 1,5 mm² vezetékekhez
 - Csatlakozás további szerelvénydobozokhoz a ZH 11-V típusú összekötő elem keresztül
- Szállítási tartozékok: 10 db ZH 11-V típusú összekötő elem

DIN EN 60670-1, DIN EN 60670-22 és DIN 49073-1 szerint bevizsgálva.

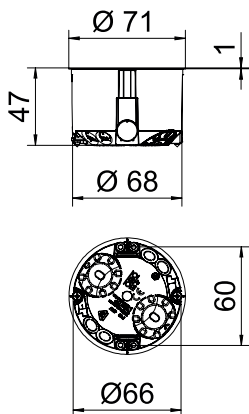


PP polipropilén

Törzsadatok

cikkszám	2003802
típus	HG 47
Lieferbar ab	01.10.2021
Méret	Ø68mm, H47mm
szín	narancs
szerkezeti anyag	Polipropilén
anyag rövidítése	PP
Legkisebb értékesítési egység	25 darab
súly	2,25 kg/100 darab

Műszaki adatok



magasság	47,00 mm
átmérő	68,00 mm
Bevezető nyílások száma	6
Alkalmazások száma	1
Bevezetés fajtája	NYM-J vezetékek, adatkábelek és gégecsövek
A készülékház-átvezetés fajtája	Kitörhető nyílás
Kivitel	egyedi
Építési forma	Szerelvénydoboz
A készülékek rögzítése	Csavarozni
Fedél	nélkül
Fedélrögztetés	Csavarozni
Marás furatátmérője	68,00 mm
Lángálló	VDE 0471/IEC 60695-2-11, vizsgálati hőmérséklet: 850°C
Forma	kerek
Csőátmérőhöz	20/25 mm
Kombinált bevezetések Ø 20 / 25 mm	2
Vezetékbevezető 3 x 2,5 mm ² / 5 x 1,5 mm ²	2
Vezetékbevezető 3 x 1,5 mm ²	2
Megfelel a lemezvastagságnak	5,00 - 40,00 mm
Halogénmentes	<input checked="" type="checkbox"/>
Csavarokkal	<input checked="" type="checkbox"/>
Névleges keresztmetszet	1,50 - 2,50 mm ²

Műszaki adatlap

Üreges falba szerelhető szerelvénydoboz 47




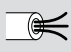
Rend. sz. 2003802



Műszaki adatok

Névleges feszültség	400,00 V
Ütésálló	<input checked="" type="checkbox"/>
Védettség	IP30
Csatlakozócsonkok	Összekötő elemek
Légmentesen záródó	<input type="checkbox"/>

1. táblázat

				
	1,5 mm ²	2,5 mm ²	1,5 mm ²	2,5 mm ²
	3		5	4
	9		15	12