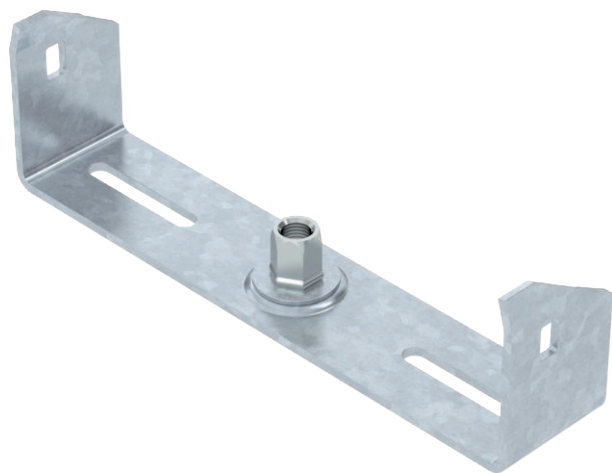


# Műszaki adatlap

## Középpontos függeszték kábeltálcához, 60

Rend. sz. 6358760



Középpontosan függesztett tartó kábeltálcákhoz visszahajlított oldalpofával 60 mm oldalmagasságban.

A középpontosan függesztett tartó egy forgatható M10 menetes csappal rendelkezik. Kábelek elhelyezésekor ügyelni kell a teher egyenletes eloszlására (az egyoldalas terhelést kerülni kell). A 100, 150 és 200 mm szélességűek kiegészítő perforációval vannak ellátva, azért, hogy a középpontosan függesztett tartó használatakor tűzállóság szempontjából a DIN 4102-12/ MSZE 24102 alapján a kábeltálca fenéklemezével összezsavarozható legyen.



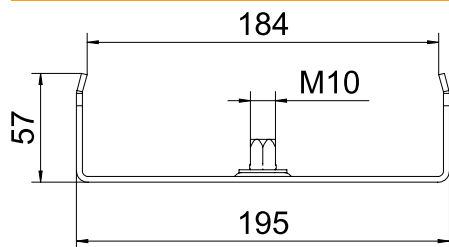
**St** acél

**FT** merítetten tűzihorganyzott

### Törzsadatok

cikkszám	6358760
típus	MAH 60 200 FT
1. megnevezés	függesztett tartó
2. megnevezés	kábeltálcához
Méret	B200mm
szerkezeti anyag	acél
anyag rövidítése	St
Felület	merítetten tűzihorganyzott
Felület DIN szerint	DIN EN ISO 1461
Felület rövidítése	FT
Legkisebb értékesítési egység	1 darab
súly	27,60 kg/100 darab

### Műszaki adatok



szélesség	200,00 mm
B méret	195,00 mm
B1 méret	184,00 mm
b méret	184,00 mm
a következő típusnál:	MAH 60/200
F kN-ban	0,20 kN
szélességhez	200,00 - 200,00 mm
menetes rúdhoz	M10
menetes szárhoz, metrikus	10
Alkalmazható tálcá-/létraszélességhez	200,00 mm
Állítható	<input type="checkbox"/>