

Műszaki adatlap

Függőleges emelkedő idom a PYROLINE® Con S EI60 tűzvédelmi csatornához Rend. sz. 7217920



Függőleges emelkedő idom, víz- és fagyálló üvegszálas könnyűbetonból a PYROLINE® Con S EI30 - EI60 tűzvédelmi csatornához, a csatorna 45°-os függőleges irányváltásához. Készre szerelt összekötők gondoskodnak a gyors helyszíni szerelésről, a laza fedél gyors ellenőrzést és átalakítást tesz lehetővé.



üvegszál-erősítésű könnyűbeton

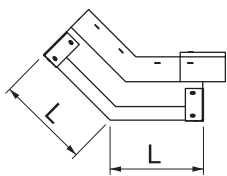
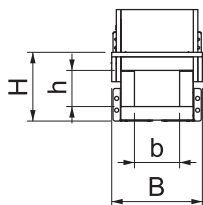
Produktbeschreibung

Termékleírás, szállítási terjedelem
Összekötőcsavarokkal és 3 x 1 m-es tömítőszalagokkal

Törzsadatok

cikkszám	7217920
típus	PLCS VR060810
Méret	100x80
szín	szürke
szerkezeti anyag	Üvegszál-erősítésű könnyűbeton
Legkisebb értékesítési egység	1 darab
súly	540,00 kg/100 db.

Műszaki adatok



Belső méret	100 x 80 mm
Külső méret	208 x 150 mm
B méret	208,00 mm
H méret	150,00 mm
L méret	208,00 mm
b méret	100,00 mm
h méret	80,00 mm
A lágálló oldalak darabszáma	4
Fedélrögzítés	különálló
EI besorolás - szerelő csatorna	60
Perforálással	<input type="checkbox"/>
Burkolás	nélkül
A szigetelőanyag nyersanyaga	Üvegszál-erősítésű könnyűbeton
A csőív szöge	45,00 °