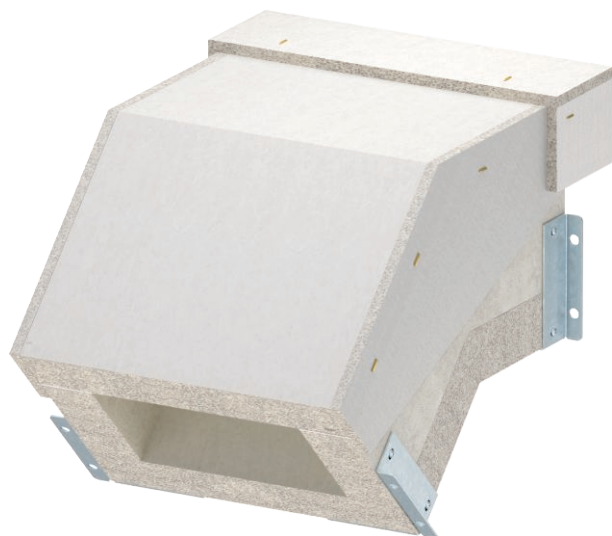


Műszaki adatlap

Függőleges eső idom a PYROLINE® Con S EI90 tűzvédelmi csatornához Rend. sz. 7217954



Függőleges eső idom, víz- és fagyálló üvegszálás könnyűbetonból a PYROLINE® Con S EI90 tűzvédelmi csatornához, a csatorna 45°-os függőleges irányváltásához Készre szerelt összekötők gondoskodnak a gyors helyszíni szerelésről, a laza fedél gyors ellenőrzést és átalakítást tesz lehetővé.



üvegszál-erősítésű könnyűbeton

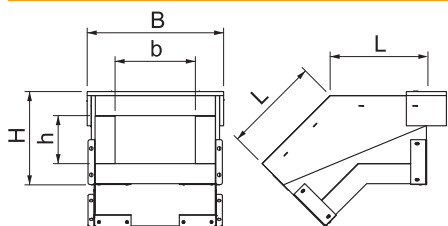
Produktbeschreibung

Termékleírás, szállítási terjedelem
Összekötőcsavarokkal és 3 x 1 m-es tömitőszalagokkal

Törzsadatok

cikkszám	7217954
típus	PLCS VF091220
Méret	200x120
szín	szürke
szerkezeti anyag	Üvegszál-erősítésű könnyűbeton
Legkisebb értékesítési egység	1 darab
súly	1.470,00 kg/100 db.

Műszaki adatok



Belső méret	200 x 120 mm
Külső méret	348 x 230 mm
B méret	348,00 mm
H méret	230,00 mm
L méret	240,00 mm
b méret	200,00 mm
h méret	120,00 mm
A lángálló oldalak darabszáma	4
Fedélrögzítés	különálló
EI besorolás - szerelő csatorna	90
Perforálással	<input type="checkbox"/>
Burkolás	nélkül
A szigetelőanyag nyersanyaga	Üvegszál-erősítésű könnyűbeton
A csőív szöge	45,00 °