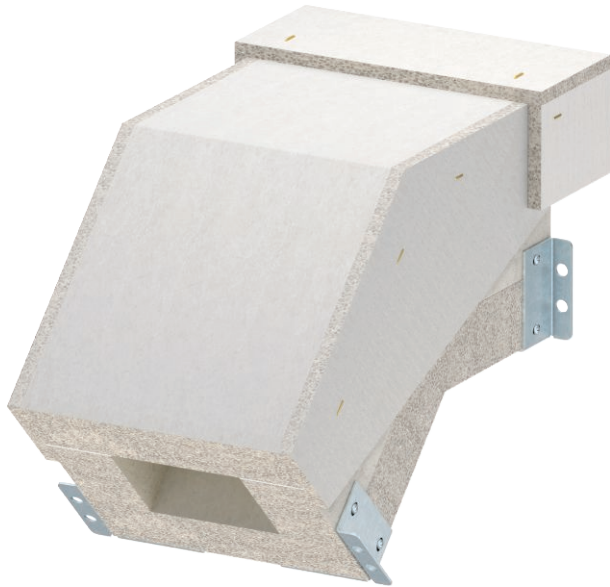


# Műszaki adatlap

## Függőleges eső idom a PYROLINE® Con S EI90 tűzvédelmi csatornához Rend. sz. 7217950



Függőleges eső idom, víz- és fagyálló üvegszálás könnyűbetonból a PYROLINE® Con S EI90 tűzvédelmi csatornához, a csatorna 45°-os függőleges irányváltásához Készre szerelt összekötők gondoskodnak a gyors helyszíni szerelésről, a laza fedél gyors ellenőrzést és átalakítást tesz lehetővé.



üvegszál-erősítésű könnyűbeton

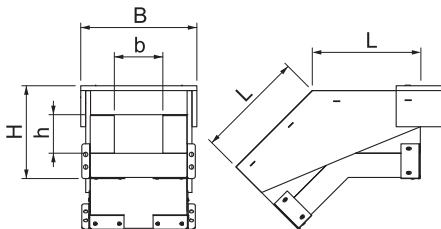
### Produktbeschreibung

Termékleírás, szállítási terjedelem  
Összekötőcsavarokkal és 3 x 1 m-es tömítőszalagokkal

### Törzsadatok

cikkszám	7217950
típus	PLCS VF090810
Méret	100x80
szín	szürke
szerkezeti anyag	Üvegszál-erősítésű könnyűbeton
Legkisebb értékesítési egység	1 darab
súly	970,00 kg/100 db.

### Műszaki adatok



Belső méret	100 x 80 mm
Külső méret	248 x 190 mm
B méret	248,00 mm
H méret	190,00 mm
L méret	224,00 mm
b méret	100,00 mm
h méret	80,00 mm
A lánghálló oldalak darabszáma	4
Fedélrögzítés	különálló
El besorolás - szerelő csatorna	90
Perforálással	<input type="checkbox"/>
Burkolás	nélkül
A szigetelőanyag nyersanyaga	Üvegszál-erősítésű könnyűbeton
A csóv szöge	45,00 °