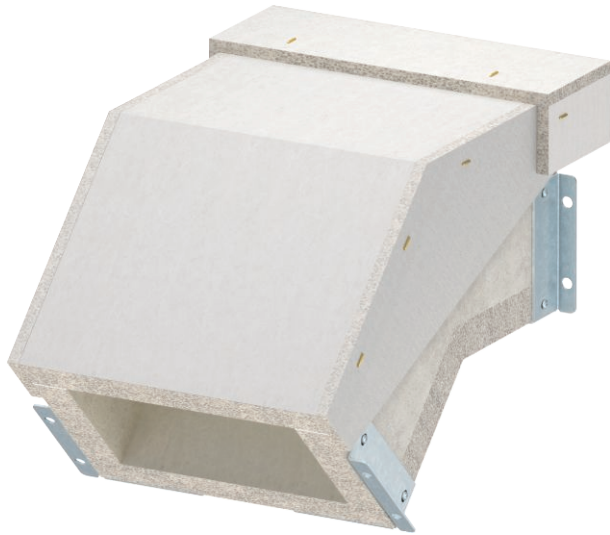


# Műszaki adatlap

## Függőleges eső idom a PYROLINE® Con S EI60 tűzvédelmi csatornához Rend. sz. 7217944



Függőleges eső idom, víz- és fagyálló üvegszálas könnyűbetonból a PYROLINE® Con S EI30 - EI60 tűzvédelmi csatornához, a csatorna 45°-os függőleges irányváltásához. Készre szerelt összekötők gondoskodnak a gyors helyszíni szerelésről, a laza fedél gyors ellenőrzést és átalakítást tesz lehetővé.



üvegszál-erősítésű könnyűbeton

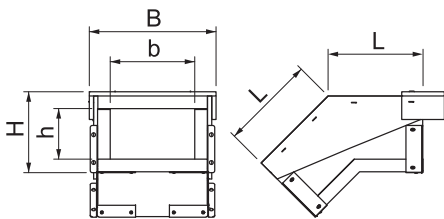
### Produktbeschreibung

Termékleírás, szállítási terjedelem: Összekötőcsavarokkal és 3 x 1 m-es tömitőszalagokkal

### Törzsadatok

cikkszám	7217944
típus	PLCS VF061220
Méret	200x120
szín	szürke
szerkezeti anyag	Üvegszál-erősítésű könnyűbeton
Legkisebb értékesítési egység	1 darab
súly	860,00 kg/100 db.

### Műszaki adatok



Belső méret	200 x 120 mm
Külső méret	308 x 190 mm
B méret	308,00 mm
H méret	190,00 mm
L méret	224,00 mm
b méret	200,00 mm
h méret	120,00 mm
A lángálló oldalak darabszáma	4
Fedélrögzítés	különálló
EI besorolás - szerelő csatorna	60
Perforálással	<input type="checkbox"/>
Burkolás	nélkül
A szigetelőanyag nyersanyaga	Üvegszál-erősítésű könnyűbeton
A csőív szöge	45,00 °