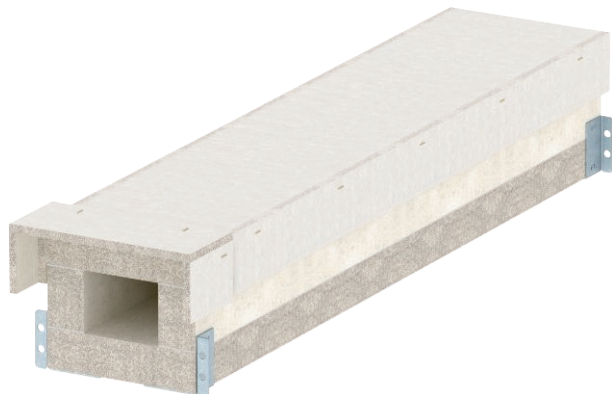


# Műszaki adatlap

## Tűzvédelmi csatorna PYROLINE® Con S EI90

Rend. sz. 7217870



Az MSZ EN 13501-1, A1-es tűzvédelmi osztályú, víz-és fagyálló üvegszálás könnyűbetonból készült tűzvédelmi csatorna, a kábelek elhelyezésére a menekülési és mentési útvonalakon. EI90-es besorolás, az EN 13501-2-nek megfelelő szerelőcsatorna, EN 1366-5 szerinti vizsgálatok alapján Belső tűz (kábeltűz) esetén a csatorna megakadályozza a tűz átterjedését egyik tűzszakaszról a másikra

A csatornát konzolokra vagy mennyezeti rögzítésnél függesztő oszlopokkal és konzolokkal illetve menetes rúddal függesztett U-keresztprofilra kell szerelni Készre szerelt összekötők gondoskodnak a gyors helyszíni szerelésről, a laza fedél gyors ellenőrzést és átalakítást tesz lehetővé.



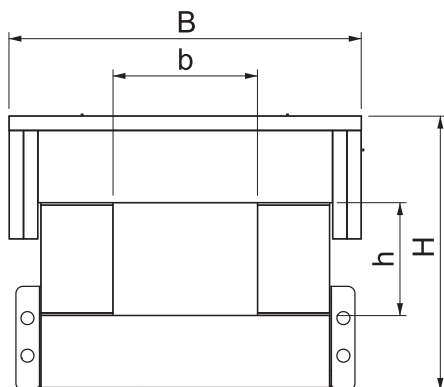
üvegszál-erősítésű könnyűbeton

Termékleírás, szállítási terjedelem: Összekötő csavarokat és 3 x 1 m tömítőszalagokat tartalmaz

### Törzsadatok

cikkszám	7217870
típus	PLCS D090810
Méret	1000x100x80
szín	szürke
szerkezeti anyag	Üvegszál-erősítésű könnyűbeton
Legkisebb értékesítési egység	1 m
súly	2.460,00 kg/100 m

### Műszaki adatok



hossz	1.000,00 mm
Belső méret	80 x 100 mm
Külső méret	190 x 248 mm
B méret	248,00 mm
H méret	190,00 mm
b méret	100,00 mm
h méret	80,00 mm
A lángálló oldalak darabszáma	4
Fedélrögzítés	különálló
EI besorolás - szerelő csatorna	90
Perforálással	<input type="checkbox"/>
Burkolás	nélkül
A szigetelőanyag nyersanyaga	Üvegszál-erősítésű könnyűbeton